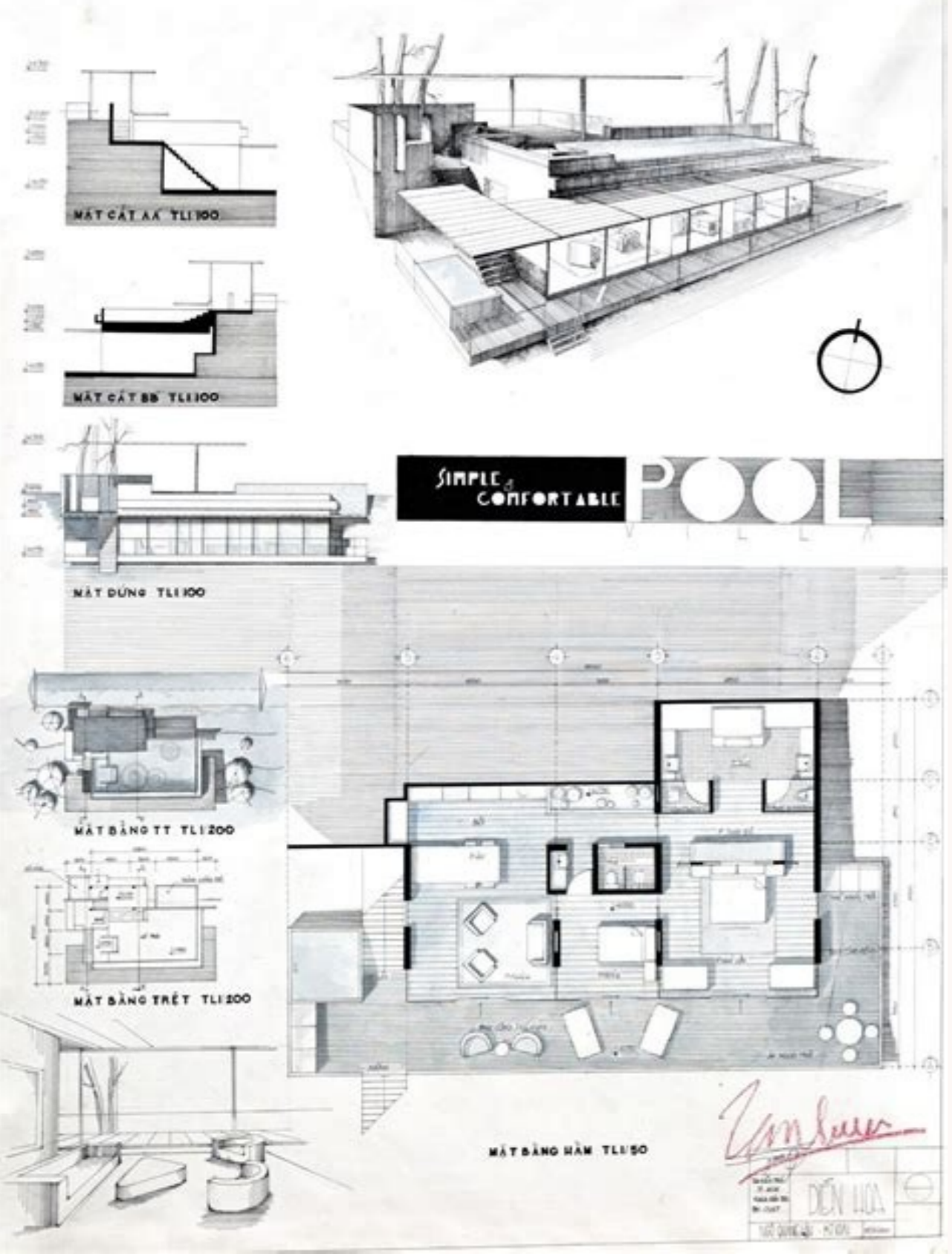


I'm not robot!



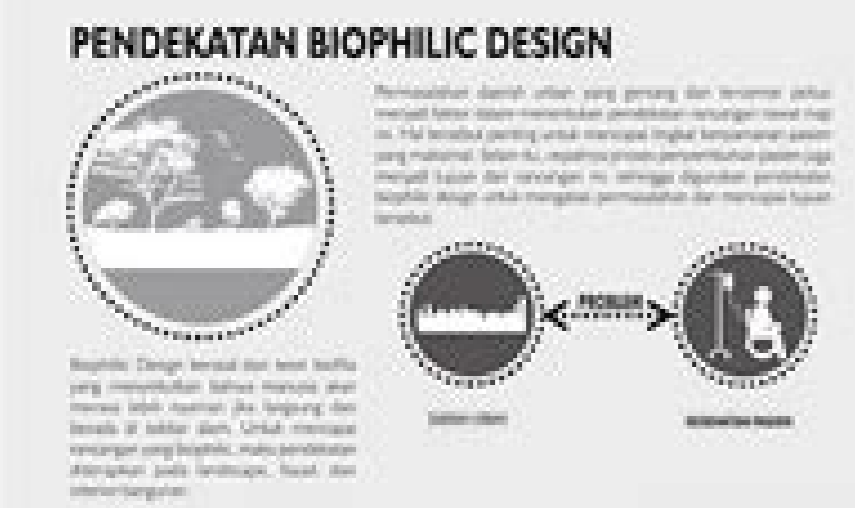
LOKASI

Berdasarkan data dari Kota Semarang, memiliki penduduk 400.000 jiwa dan 40.000 rumah. Kota ini merupakan salah satu kota yang berkembang pesat, sehingga diperlukan pembangunan infrastruktur yang memadai, dan juga meningkatkan kualitas lingkungan.

Secara fisik, lokasi proyek ini 1,2 km dari pusat kota Semarang, yang merupakan kawasan strategis. Lokasi ini memiliki akses yang mudah ke jalan tol, busway, dan stasiun kereta api.

Kawasan ini merupakan kawasan yang berkembang pesat, sehingga diperlukan pembangunan infrastruktur yang memadai, dan juga meningkatkan kualitas lingkungan.

Secara fisik, lokasi proyek ini 1,2 km dari pusat kota Semarang, yang merupakan kawasan strategis. Lokasi ini memiliki akses yang mudah ke jalan tol, busway, dan stasiun kereta api.



PEKONOMI MASYARAKAT

Salah satu aspek yang paling penting dalam perencanaan kota adalah aspek ekonomi. Dengan menyediakan infrastruktur yang memadai, kota dapat menarik investasi dan menciptakan lapangan kerja.

DAERAH URBAN

Salah satu aspek yang paling penting dalam perencanaan kota adalah aspek lingkungan. Dengan menyediakan infrastruktur yang memadai, kota dapat meningkatkan kualitas lingkungan dan kesehatan masyarakat.

PERSAINGAN PASAR

Salah satu aspek yang paling penting dalam perencanaan kota adalah aspek sosial. Dengan menyediakan infrastruktur yang memadai, kota dapat meningkatkan kualitas hidup masyarakat dan menciptakan lapangan kerja.

KESEHATAN PASIEN

Salah satu aspek yang paling penting dalam perencanaan kota adalah aspek kesehatan. Dengan menyediakan infrastruktur yang memadai, kota dapat meningkatkan kualitas kesehatan masyarakat dan menciptakan lapangan kerja.

KEBERLANJUTAN RANCANGAN

Salah satu aspek yang paling penting dalam perencanaan kota adalah aspek keberlanjutan. Dengan menyediakan infrastruktur yang memadai, kota dapat meningkatkan kualitas lingkungan dan kesehatan masyarakat, serta menciptakan lapangan kerja.



PLASEBO
RUMAH SAKIT RUMAH SAKIT

DESIGN BY

1. ANINDYA QUINIKYU S	145/1204	ARCHITECT & LANDSCAPER
2. NURHAN MUDA	145/1220	ARCHITECTURAL
3. KARTIKA TRISNANTO	145/1236	STRUCTURE ENGINEER
4. GUSRIYOH ABIMAR	145/1270	MECANICAL ENGINEER
5. REZA HAYU PUJUSI	145/1100	ELECTRICAL ENGINEER

